



FONDAZIONE  
**onnda**  
ETS

**CHI SIAMO**



# DA 19 ANNI ATTENTI ALLA SALUTE GENERE-SPECIFICA

**Fondazione Onda ETS** è l'Osservatorio nazionale sulla salute della donna e di genere che dal 2005, per volere di alcuni professionisti già impegnati a vario titolo sul fronte della salute femminile e della medicina di genere, promuove un approccio alla salute orientato al genere, con particolare attenzione per quello femminile.

Onda si propone come modello innovativo di attenzione alla salute femminile, declinando il proprio impegno nelle diverse fasi che caratterizzano la vita della donna, in tutte le fasce di età.

L'obiettivo di Fondazione Onda ETS è promuovere una cultura della salute di genere a livello istituzionale, sanitario-assistenziale, scientifico-accademico e sociale per garantire alle donne il diritto alla salute secondo principi di equità e pari opportunità.



# NUOVA BRAND IDENTITY

**Nel marzo 2024, Fondazione Onda entra nel RUNTS – Registro Unico del Terzo Settore.**  
Alla sua denominazione storica aggiunge quindi l'acronimo **ETS**.



FONDAZIONE  
**onda**  
ETS

OSSERVATORIO NAZIONALE SULLA SALUTE  
DELLA DONNA E DI GENERE ETS

La Legge n. 124/2017 ha disposto che a decorrere dal 2018 gli enti – incluse tutte le Associazioni e le Onlus – che ricevono sovvenzioni e contributi, incarichi retribuiti e vantaggi economici di ogni genere da parte di pubbliche amministrazioni o da altri soggetti pubblici devono pubblicare sul proprio sito internet entro il 30 giugno le informazioni relative ai contributi pubblici ricevuti nell'anno precedente. In virtù di questo ma non solo, Fondazione Onda ETS pubblica online le informazioni relative a sovvenzioni, contributi e incarichi retribuiti ricevuti da parte di pubbliche amministrazioni e altri soggetti pubblici.



**COSA FACCIAMO E CON CHI**

# 3 AREE DI INTERVENTO

## AREA ISTITUZIONALE



Coinvolgiamo e sensibilizziamo le Istituzioni locali e nazionali, per promuovere strategie di intervento attraverso l'organizzazione di incontri e tavoli tecnici e sollecitando indagini conoscitive, mozioni e interrogazioni parlamentari.

## AREA SOCIALE



Promuoviamo una corretta informazione presso la popolazione, fornendo gli strumenti conoscitivi per tutelare la salute.

## AREA SANITARIA ASSISTENZIALE



Crediamo nel networking e nelle sinergie, stimoliamo una concorrenza positiva tra le strutture sanitarie con l'obiettivo di migliorare la qualità e la fruibilità dei servizi.



# CON CHI LO FACCIAMO

## AREA ISTITUZIONALE



ISTITUZIONI

SOCIETÀ  
SCIENTIFICHE

UNIVERSITÀ

## AREA SOCIALE



POPOLAZIONE

AZIENDE

MEDIA

ASSOCIAZIONI  
PAZIENTI

## AREA SANITARIA ASSISTENZIALE



CASE DI RIPOSO

OSPEDALI

FARMACIE

RSA





# SENSIBILIZZIAMO E INFLUENZIAMO

AREA  
ISTITUZIONALE

**LIVELLO NAZIONALE** > abbiamo creato un gruppo di parlamentari trasversale, composto da membri delle Commissioni “Affari sociali, Sanità, Lavoro pubblico e privato, Previdenza sociale” del Senato e “Affari Sociali” della Camera, che sensibilizziamo su tematiche di salute e interpelliamo sulle azioni da intraprendere.

**LIVELLO REGIONALE** > dialoghiamo con le Istituzioni regionali e svolgiamo un’azione di monitoraggio a livello territoriale, grazie al coinvolgimento delle nostre Antenne regionali.





# INFORMIAMO ED EDUCHIAMO

AREA  
SOCIALE

Lavoriamo per garantire informazioni accessibili su temi che riteniamo di particolare importanza e attualità, attraverso:

- ❖ eventi e convegni;
- ❖ attività di ricerca scientifica;
- ❖ pubblicazioni;
- ❖ indagini conoscitive;
- ❖ interviste ad esperti;
- ❖ attività di comunicazione;
- ❖ podcast;
- ❖ webinar.



# CREIAMO SINERGIE

Collaboriamo con il Servizio Sanitario Nazionale e con le strutture socio-sanitarie per migliorare qualità e accessibilità dei servizi e dei percorsi diagnostico-terapeutici.

Le nostre attività coinvolgono direttamente gli **ospedali** italiani con il **Bollino Rosa**, riconosciuti per la loro attenzione alla medicina di genere, e con il Bollino Azzurro, con focus sulla prevenzione del tumore alla prostata.

Collaboriamo con **RSA** e **Case di Riposo** riconosciute con il **Bollino RosaArgento** per garantire una gestione personalizzata dell'anziano. Collaboriamo con numerose realtà aziendali promuovendo lo scambio di best practice. Nasce così il **Bollino Health Friendly Company (HFC)**, un circuito virtuoso di aziende attente al benessere e al welfare dei propri dipendenti.

L'attenzione di Onda si estenderà nel 2025 ad ulteriori aspetti della salute della popolazione, maschile e femminile, con il nuovo **Bollino Rosa Verde** dedicato alle Farmacie più virtuose.

AREA  
SANITARIA  
ASSISTENZIALE



# I NOSTRI NETWORK



# I NOSTRI NETWORK





# BOLLINO ROSA

**361 ospedali** in tutta Italia riconosciuti per l'attenzione alla prevenzione, diagnosi e cura di patologie femminili con un approccio genere-specifico.

Il network ci consente di:

- organizzare giornate a porte aperte (H-Open Day, H-Open Weekend e H-Open Week) con offerta di servizi gratuiti alla popolazione (servizi clinici, diagnostici, conferenze e distribuzione di materiale informativo);
- distribuire materiale informativo tematico;
- promuovere iniziative specifiche;
- dialogare con gli specialisti attraverso la collana editoriale "Onda Medica" dedicata agli operatori sanitari dei circuiti Bollino Rosa e Bollino RosaArgento.



# BOLLINO ROSAARGENTO

**210 Residenze Sanitarie Assistenziali (RSA) e Case di riposo** in tutta Italia, riconosciute perché in grado di garantire un'appropriate assistenza clinica e di offrire un supporto personalizzato all'ospite e alla sua famiglia.

Attraverso il network comunichiamo con i caregiver e il personale medico per:

- formare le direzioni sanitarie delle RSA con approfondimenti scientifici;
- organizzare eventi, webinar e convegni.



# BOLLINO AZZURRO

**156 Centri ospedalieri** che si occupano di diagnosi e cura del tumore alla prostata, riconosciuti per l'approccio multidisciplinare nella gestione della malattia in tutte le sue fasi.





# BOLLINO HFC

Un gruppo selezionato di **38 aziende** riconosciute con il Bollino **Health Friendly Company** per un'attenzione particolare nei confronti della salute dei loro dipendenti, a cui offriamo un percorso di informazione e sensibilizzazione.

Le aziende hanno accesso a:

- webinar tenuti da specialisti su diverse tematiche di salute;
- materiali divulgativi.



# BOLLINO ROSAVERDE

Analogamente e in continuità con il Bollino Rosa, un riconoscimento istituzionale alle farmacie Italiane che, superando la tradizionale funzione di dispensazione dei farmaci, si pongono come modello innovativo nell'offerta di servizi in particolare alle donne (pazienti e caregiver) per garantire la continuità assistenziale e sociale sul territorio.

Un bando per iscriversi, un sito web dedicato per trovare le farmacie con il Bollino Rosa Verde, un workshop di formazione sulla medicina di genere e una campagna di comunicazione per promuovere il nuovo progetto che è stato lanciato a novembre 2024.



# TIWS

Il **Club Top Italian Women Scientists** raccoglie 99 delle migliori ricercatrici italiane nel campo biomedico, delle scienze cliniche e delle neuroscienze.

Si è costituito nel 2016 ed è presieduto da Adriana Albini e Sonia Levi.

Per far parte del club occorre essere in possesso di un H-index almeno pari a 50.

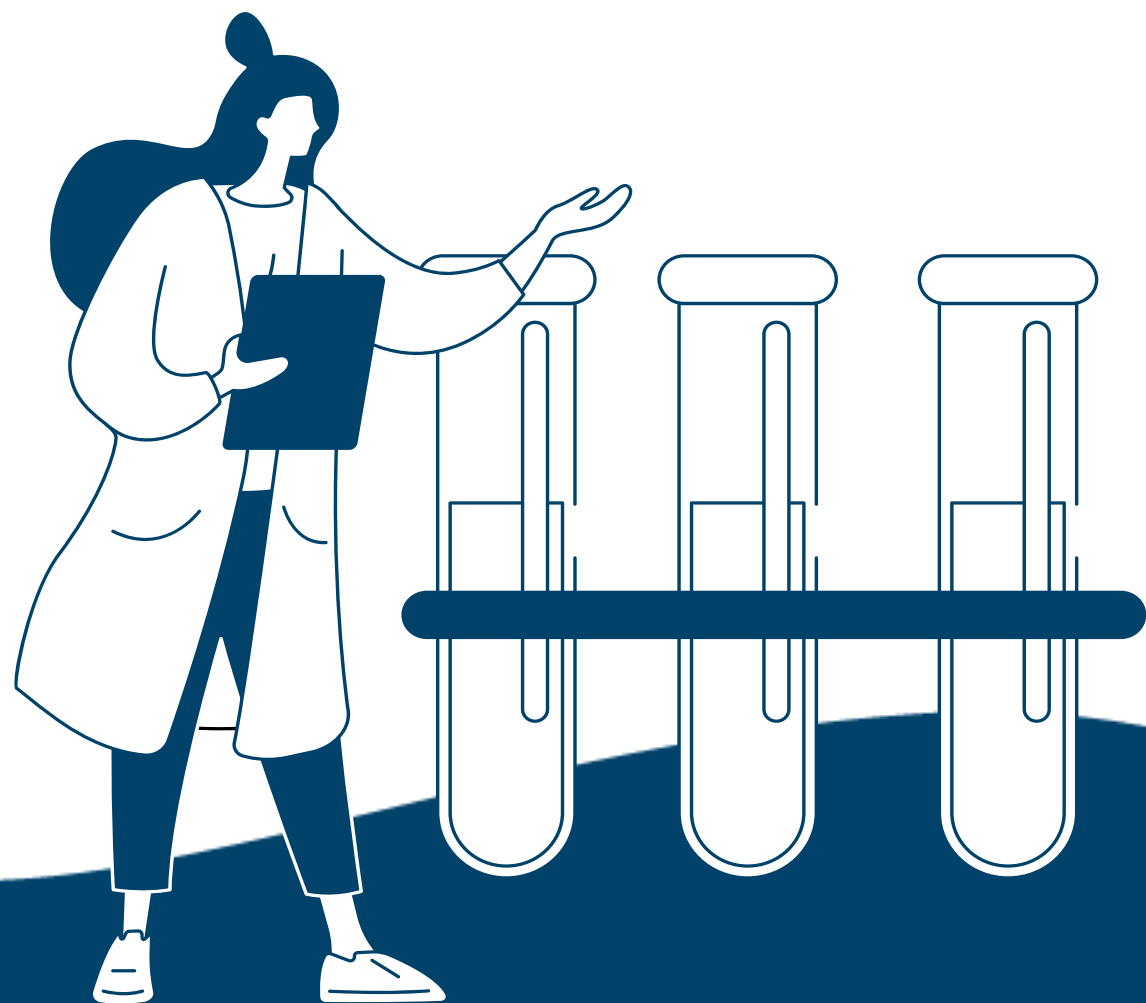


# LA NOSTRA FORMULA

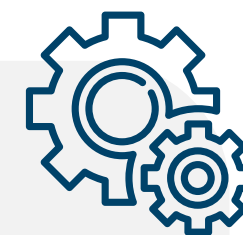


# LA NOSTRA FORMULA

Gli strumenti che mettiamo in campo sono tanti e li combiniamo in ciascun progetto creando dei mix unici sulla base della tematica trattata, del target e degli obiettivi.



## STRUMENTI:



- Approfondimenti scientifici
- Pubblicazioni divulgative
- Indagini
- Eventi
- Interviste
- Progetti editoriali
- Campagne educazionali
- Podcast
- Webinar

## TARGET:



- Istituzioni
- Aziende
- Popolazione
- Associazioni Pazienti
- Società Scientifiche
- Strutture Sanitarie e Socio-Assistenziali
- Clinici
- Farmacie

## OBIETTIVI:



- Comunicare e sensibilizzare
- Formare e informare
- Indagare e conoscere
- Fare Networking



**LA NOSTRA  
PRESENZA DIGITALE**



# I NOSTRI SITI



www.fondazioneonda.it  
Pagine visualizzate mese: **80.000**  
Utenti/mese: > **50.000**



www.bollinirosa.it  
Pagine visualizzate mese: **27.000**  
Utenti/mese: > **8.000**



www.bollinirosaargento.it  
Pagine visualizzate mese: **9.000**  
Utenti/mese: > **7.000**





# SOCIAL NETWORK



Followers: > **52.919**  
Interazioni mensili: > **50.266**  
Copertura mensile: > **665.876**



Followers: > **9.664**  
Impression mensili: > **6.109**  
Copertura totale: > **472.187**



Followers: > **4.173**  
Impressione mensile: > **13.620**  
Impression trimestrale: > **49.981**



Numeri in continua crescita che segnano un trend positivo in tutti i canali social in cui si abbracciano fasce di età e target differenti. La frequenza nelle pubblicazioni, la creatività grafica e la varietà contenutistica sono elementi che decretano il buon esito delle pubblicazioni in termini di interazioni e traffico portando quindi grande seguito alle pagine della Fondazione.



**2005- 2025**  
**UNA DATA DA**  
**RICORDARE**

# *Onde di salute tra storia e futuro*

## **2005-2025**

Il **Ventennale di Fondazione Onda ETS** sarà un'occasione per evidenziare il nostro impegno sul fronte della medicina di genere in ambito sanitario e socio assistenziale. L'intento è prospettico, prima ancora che celebrativo: affermare la realtà della nostra Fondazione a vent'anni dalla sua costituzione, raccontare i risultati ottenuti grazie a progetti innovativi, valorizzare percorsi di crescita e di continuo miglioramento nella gestione della salute. Sarà inoltre un'occasione per ringraziare i tanti partner per il lavoro fin qui fatto e che insieme continueremo a fare.

### **Il programma di attività:**

- Indagine conoscitiva
- volume
- evento istituzionale e celebrativo
- convegno
- Premio di ricerca
- Manifesto
- Piano di comunicazione
- Campagna social





FONDAZIONE  
**onda**  
ETS

fondazioneonda.it  
bollinirosa.it  
bollinirosargento.it  
bollinorosaverde.it

